

# KONVEYÖR SİSTEMLERİ

## CONVEYOR SYSTEMS

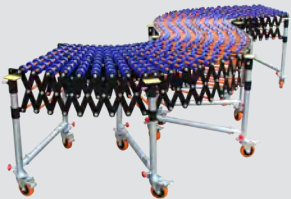


Üretim hatlarında ürünlerin hızlı, güvenli ve düzenli taşınmasını sağlayan, düşük enerji tüketimli, modüler tasarımı ve Endüstri 4.0 uyumlu profesyonel taşıma sistemidir.



A professional, modular, and Industry 4.0 compliant transport system designed for fast, safe, and organized product flow with low energy consumption.





## TEKNİK ÖZELLİKLER

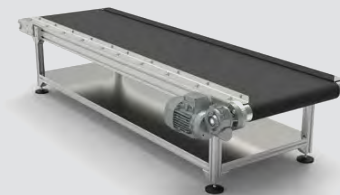
### TECHNICAL SPECIFICATIONS

**Ses Seviyesi**  
Sound Level

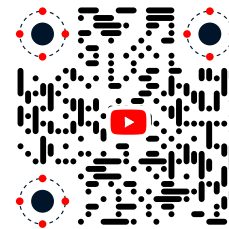
**<70 dB**  
<70 dB

**Elektrik Gereksinimi**  
Electrical Requirement

**380 V | 50-60 Hz | 3 Ph**  
380 V | 50-60 Hz | 3 Ph



Detaylı inceleme için  
karekodu taratın



Scan QR Code  
to explore the details

